

寶島台灣 忘憂森林風景區、清境農場、青青草原、小瑞士花園、陽明山櫻花季節

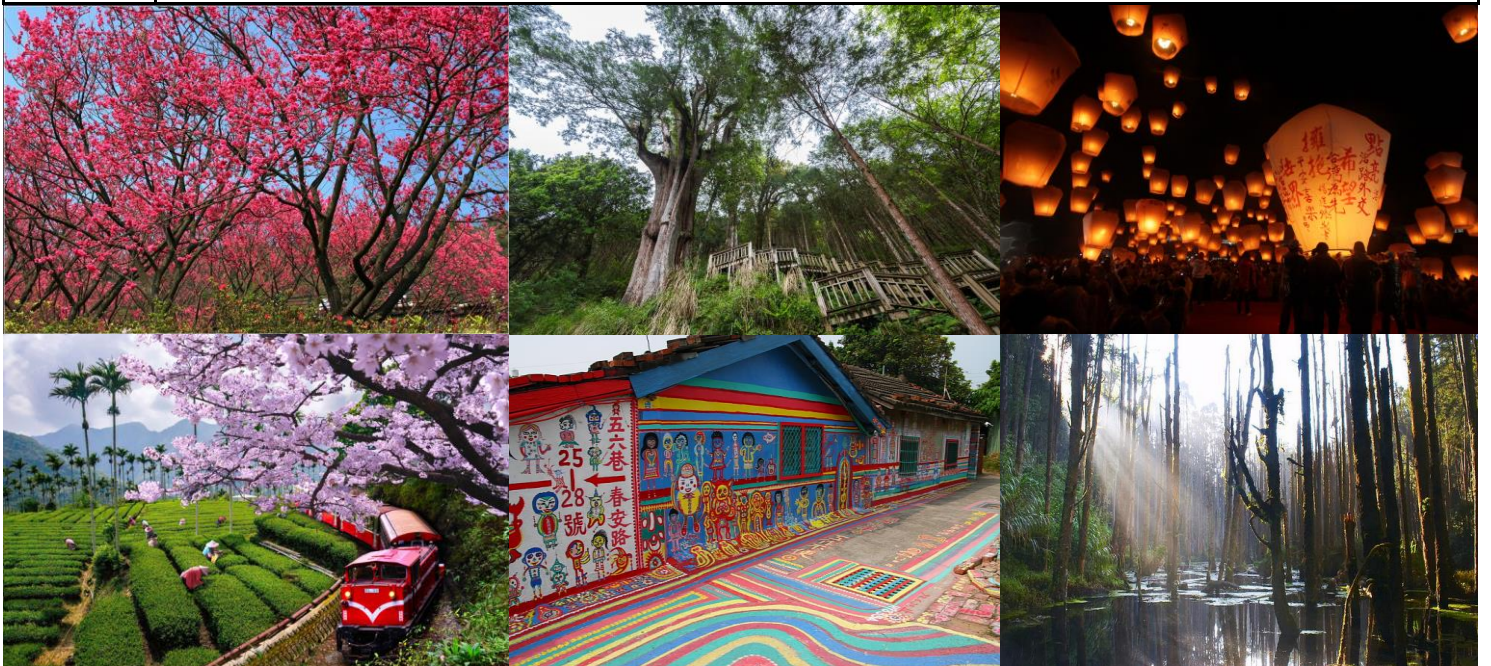
平溪瀑布、平溪放天燈、彩虹藝術公園 - 彩虹眷村、高美濕地日落、蓬甲夜市
台灣第一山 - 阿里山櫻花、日出(乘小火車)、神木區、杉林區 6 天櫻花旅遊攝影之旅
(本團由夏寶擴老師隨團指導)

出發日期：3 月 18 日(只辦一團)

全包價：HK\$7,880

單人房：HK\$2,480

忘憂森林：	位於南投縣鹿谷鄉的忘憂森林，海拔約 1600 公尺，這裡原本是一座柳杉林，但 921 大地震造成崩落土石堵住小山谷出口，大雨過後便形成了小型的堰塞湖，原本青翠的柳杉因長期浸泡在水中而成為枯木，也因此成了此片森林的特殊景觀。由於此處位居高山，終日霧氣瀰漫，因此也有「迷霧森林」之稱。濕氣也為忘憂森林帶來豐富的自然生態，四周景致時而山嵐飄渺、時而陽光普照，高聳入天的林木與水中倒影相互映襯，朦朧的景致顯得美麗又憂愁，吸引許多民眾來此拍照，而「台灣九寨溝」的美稱也隨之遠播。
清境農場：	位於南投縣仁愛鄉大同村，面積約有 760 公頃、海拔約為 1748 公尺，坐擁在群山之間，視野廣闊，可欣賞奇萊山日出的奇景，遠眺合歡山積雪，山嵐雲霧飄渺，夕陽晚霞的繽紛萬變，夜晚仰望燦爛的銀河星空，因此清境農場有『霧上桃源』的美稱。而隨季節不同，出產水蜜桃、二十世紀梨、加州李、奇異果、高冷蔬菜等，投身期間，居高眺遠，其茂盛之草原，綠茵如氈，令人留連忘返。
陽明山櫻花：	陽明山的櫻花種植的範圍十分廣，從還沒有上仰德大道前的雙溪公園開始，到一路仰德大道上在住家在路旁都有櫻花的蹤跡，這裡的豪宅和住家都很喜歡種植櫻花，沿路文化大學外的加油站旁的花卉試驗中心開始櫻花遍佈整個路旁，而陽明山公園更是賞櫻的最好去處，每到二月下旬陽明公園的坡內都是盛開的櫻花紅，櫻花季約都開始在 2 月的中下旬到 3 月底都是陽明山花季的季节。
彩虹眷村：	又稱彩虹村、彩虹藝術公園，是位於臺灣臺中市南屯區春安里的一處建築彩繪地景園。因榮民住戶黃永阜在待拆除的老屋上作畫，而有「彩虹爺爺」之稱，並引發學生蔡克斯等發動「搶救彩虹村」活動，臺中市政府以市地重劃方式將該處闢劃為公園而保存，現址僅留彩虹爺爺黃永阜夫婦居住 ^{[1][2]} 。彩虹眷村成為國際知名觀光景點，創下年逾百萬到訪人潮，獲選英國旅遊網站全台十大 Instagram 打卡點，日本網友最想去的拍照景點，與國際知名旅遊指南孤獨星球 (Lonely Planet) 新書「世界的秘密奇跡」評選為全球值得探訪的景點，與宜蘭菌寶貝博物館為全台唯二入選景點。
阿里山櫻花：	每逢初春，滿山遍野的櫻花在阿里山區形成一片壯觀的花海，讓阿里山春天的櫻花季成為一年一度不可錯過的賞花盛事，吸引無數遊客朝聖。賞花期一個月，3 月 10 日至 4 月 10 日止。主要的花種包括山櫻花、吉野櫻與八重櫻等花種。在櫻花樹下漫步留影，真是無比浪漫的賞花雅趣。在阿里山森林遊樂區內以吉野櫻數量最為龐大，多達一千九百多株。第二名則是台灣山櫻花，株數有一千七百八十多株，重瓣的八重櫻也有上千株之多；若論賞櫻花，在台灣地區，阿里山是首選之地。



第 1 頁，共 2 頁

T: 852 2851 1180

A: Unit 504, 5/F., Bonham Trade Centre, 50 Bonham Strand East, Sheung Wan, Hong Kong.

F: 852 2850 6365

香港 上環 文咸東街 50 號 寶恆商業中心 5 樓 504 室

E: travel@goexpo.com.hk

W: www.goexpo.com.hk

852 6377 7399

1825175679

博覽行

博覽行

日期	行 程	早 午 晚	酒 店
18/3	香港 → 台北(CI) 中午乘直航機前往台中。下午拍攝彩虹藝術公園 - 彩虹眷村、高美濕地日落。晚上遊覽蓬甲夜市(晚餐自理)。		台中 緣柳町文旅 或帝寶館
19/3	台北 - 忘憂森林 - 嘉義(車程約 3 小時) 早上前往忘憂森林風景區(轉乘 9 座接駁車)。全天拍攝銀杏森林、杉林溪、枯樹倒影等。下午前往嘉義。	✓ ✓ ✓	嘉義 里亞環島或 皇爵酒店
20/3	嘉義 - 阿里山(車程約 2 小時) 早餐後前往台灣第一山 - 阿里山。到達後拍攝櫻花林、姊妹潭、神木區、杉木區、受鎮宮、森林步道。	✓ ✓ ✓	阿里山 阿里山閣大飯店 或高山清大飯店
21/4	阿里山 - 清境農場(車程約 3 小時) 晨早拍攝阿里山壯觀日出。早餐後前往清境農場、拍攝青青草原、小瑞士花園。	✓ ✓ ✓	清境農場 西雅圖夢幻城堡 或竣悅酒店
22/3	清境農場 - 平溪 - 台北(車程約 3 小時) 早餐後平溪、拍攝菁桐車站、平溪瀑布、平溪老街、放天燈(四人一盞)。下午往台北。	✓ ✓ ✓	台北 友萊、集賢商旅 萬事達西門館
23/3	台北 → 香港(CI) 早餐後前往陽明山、小油坑、花鐘公園拍攝櫻花。下午乘直航機回香港。	✓ ✓	
****行程完滿結束！祝旅途愉快****			

注意事項：

- *香港或澳門出生及持有效香港特區護照(HKSAR)或香港(英籍)海外護照(BNO)，參團嘉賓可辦理『網上簽證』。
*台灣網上簽證：<https://nas.immigration.gov.tw/hkvisa/> *但護照必須有有效期為6個月或以上，以返港日期計算。
*初次赴台或使用其他證件之人士，請自行上網辦理：<https://coa.immigration.gov.tw/coa-frontend/overseas-honk-macao>
- 請參加者於報名前必須細閱及理解『博覽行』之旅遊細則及責任條款。最新版本以本社網站為標準
http://goexpo.com.hk/wp-content/uploads/2014/05/travelterm_130503.pdf。
- 團費已包括各地機場稅、保安稅及機場建設費等。
- 團費已包括服務費，費用包括當地導遊、司機及旅行社相關職員之費用。
- 若單人報名者，如出發前本公司未能安排與其他客人共用一雙人房間，本公司則須收單人房間附加費，參加者不得異議或藉詞退團。
- 團費均包括 0.15% 印花費，即所有旅行團已受「香港旅遊業議會」賠償基金所保障
- 本公司主辦之團隊、均獲『旅行團意外緊急援助基金』的保障，並包括『旅行平安保險』港幣 30 萬元。
- 根據航空公司規定，每位乘客可攜帶 1 件但分別每件重量不超過 23kg(50.6 磅)的寄艙行李；另可攜帶一件手提行李，體積不超過(22 吋 X 14 吋 X 9 吋)。
- 本公司建議貴客參團時應購買個人旅遊綜合保險以作保障。若參加者於茶會前未能提供任何保險資料，本公司將會取消參加者之定位及可能扣除客人一切已繳付之團費。
- 行程中內旅遊景點，若列入內之博物館等，萬一遇上事故，休息，關閉維修等，不能入內參觀，則退回有關入場費費用，團友不得返港後爭議追討投訴。
- 如因外幣浮動或因其他不可預計的情況而導致成本上升，本公司保留在出發前調整收費之權利。燃油附加費或稅項以航空公司或有關機構最後公佈為準，客人必須於出發前全數補回有關之差額。否則本公司可將訂位作廢，已繳所有款項(包括團費及各項額外費用)例不發還及不會作任何更改轉換之用。
- 行程上任何景點如遇當地假期、訂位問題或其他(特殊)情況下而未能前往參觀，本公司將會作相應的調動航，客人不得藉詞退團/轉團/反對或要求賠償。
- 顧客如在旅途中自行離團或放棄行程，離團後之責任自負，一切後果與本公司或其委託機構無關。
- 以上行程、航班時間及出入境只供參考，如有任何調動、更改，均按接待單位安排為準，恕不另行通知。
- 根據香港旅遊業議會關於『會員因迫不得已理由而取消旅行團』的第二百零三號指引，旅行社因『迫不得已理由』取消旅行團，處理團員退款時可以收取該指引列明的手續費及退票費(如適用)；詳情請瀏覽香港旅遊業議會網站(www.tichk.org)。